



GREIFSWALD  
MOOR  
CENTRUM

Paludiculture Study Tour

# Paludi-Pilot Mecklenburg-Vorpommern

Anke Nordt, 20.9.2022



Foto: T. Dahms, 2022

## 4 „peatland pilots“ in Germany

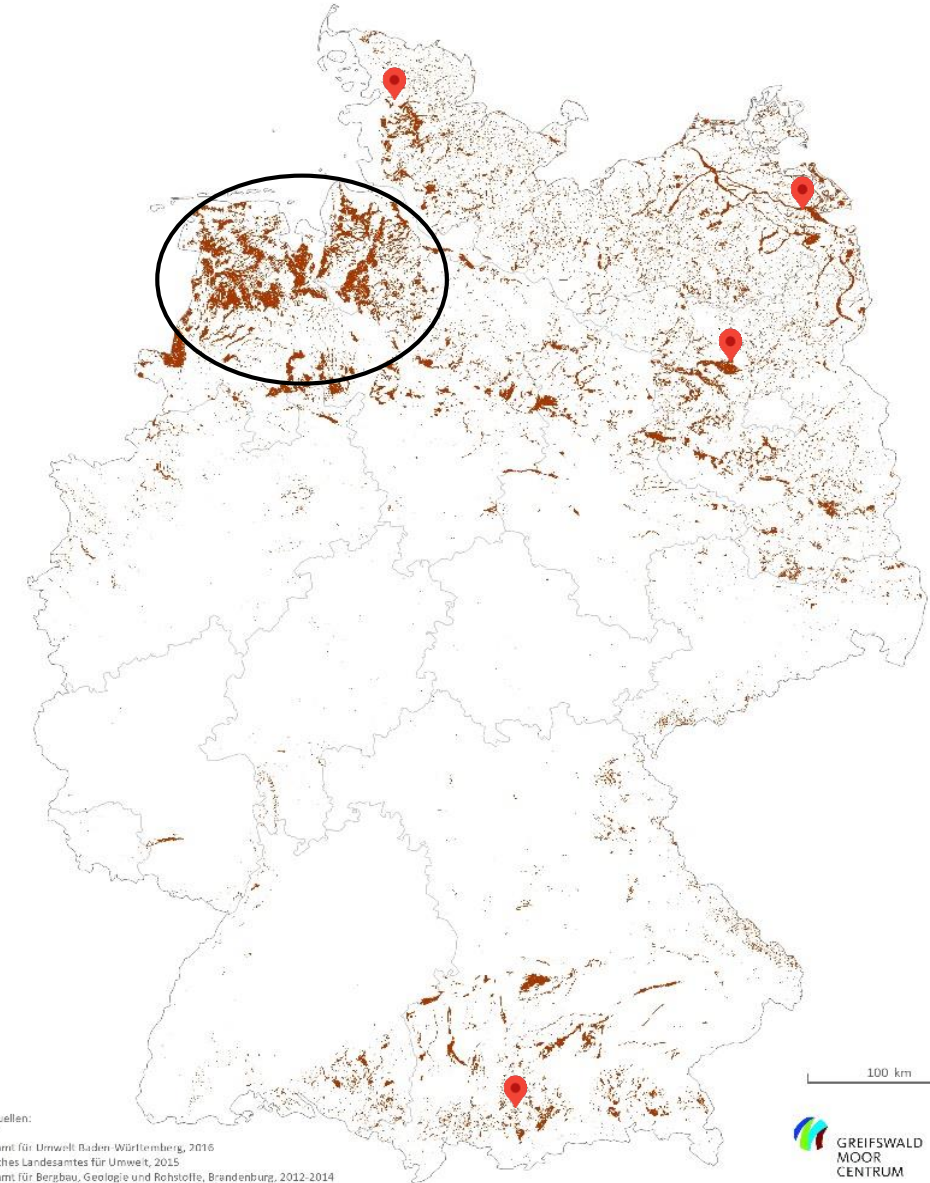
- Funded by Federal Ministry for the Environment (with ~45 Mio. €)
- Running for 10 years (until 2031)
- Large scale implementation of paludiculture
- Accompanying research: **GHG fluxes, biodiversity**, biomass utilisation, economics
  - With superordinated expert groups to harmonise monitoring methods
- peer-to-peer support and exchange between 4 peatland pilots

## 4 „peatland pilots“ in Germany

- MV: 905 ha, 2 sites
- SH: 405 ha overall, number of sites within 15km range
- BB: 750 ha, within 3 project areas
- BY: 60 ha, number of small sites

→ Different setting in each project

### Verbreitung der organischen Böden in Deutschland



Datenquellen:

Landesamt für Umwelt Baden-Württemberg, 2016  
Bayerisches Landesamt für Umwelt, 2015  
Landesamt für Bergbau, Geologie und Rohstoffe, Brandenburg, 2012-2014  
Hessisches Landesamt für Naturschutz, Umwelt und Geologie, 2002-2019  
Landesamt für Umwelt, Naturschutz und Geologie, Mecklenburg-Vorpommern, 1998, 2016, 2017  
Landesamt für Bergbau, Energie und Geologie, Niedersachsen, 2014, 2018  
Geologischer Dienst Nordrhein-Westfalen, 2017  
Landesamt für Geologie und Bergbau, Rheinland-Pfalz, 2019  
Landesamt für Vermessung, Geoinformation und Landentwicklung, Saarland, 2001  
Sächsisches Landesamt für Umwelt und Geologie, 2011  
Landesamt für Geologie und Bergwesen Sachsen-Anhalt, 2014  
Landesamt für Landwirtschaft, Umwelt und Ländliche Räume Schleswig-Holstein, 2014  
Thüringer Landesamt für Umwelt und Geologie, 2000  
Senatsverwaltung für Stadtentwicklung und Wohnen Berlin, 2015  
Freie und Hansestadt Hamburg, Behörde für Umwelt und Energie, 2017

100 km

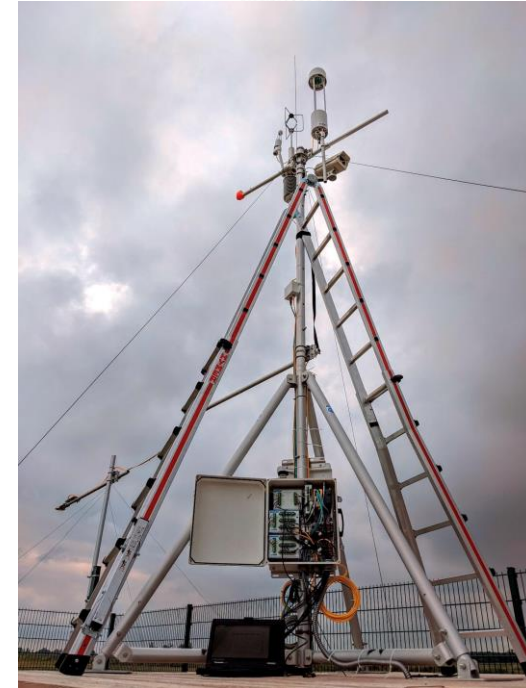
 GREIFSWALD  
MOOR  
CENTRUM  
MOORDIALOG

 Global Peatland Database  
Greifswald Moor Centrum, April 2021  
Bearbeitung: C. Tegetmeyer

# Paludi Pilot MV



UNIVERSITÄT GREIFSWALD  
Wissen lockt. Seit 1456

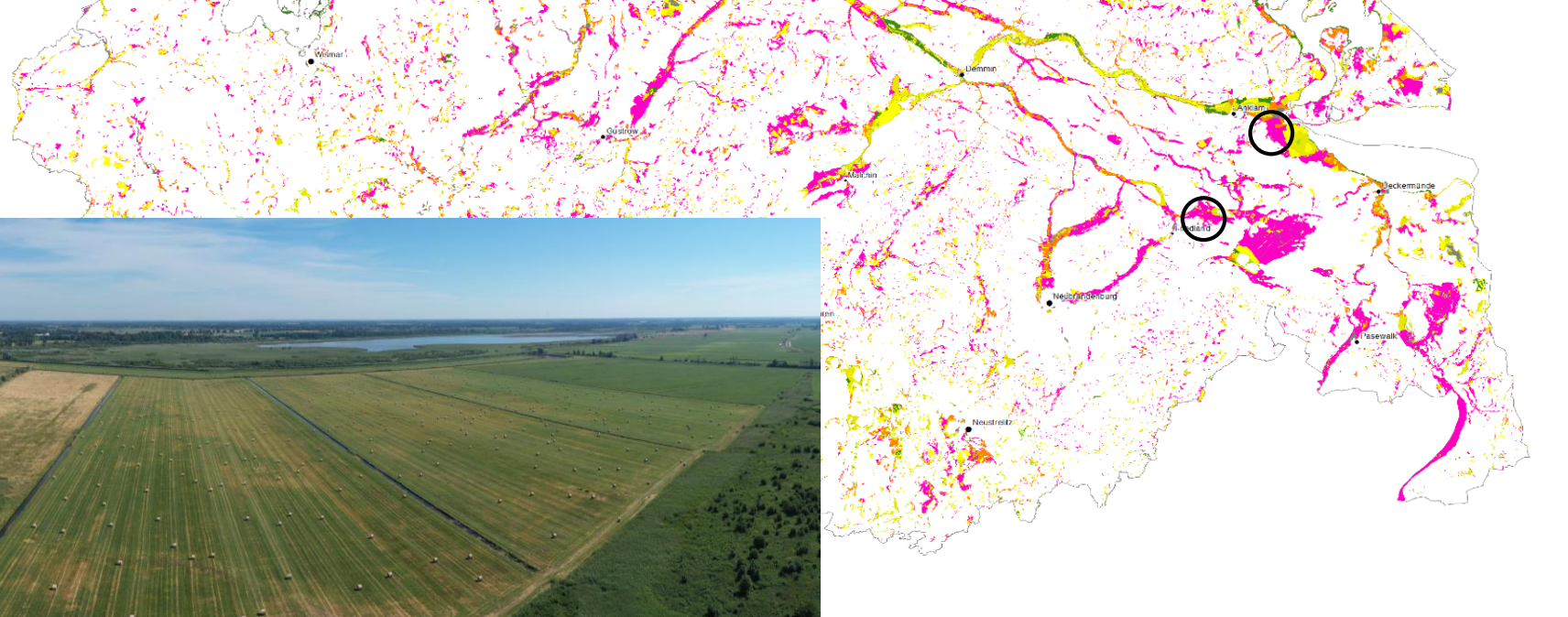


# Paludi Pilot MV

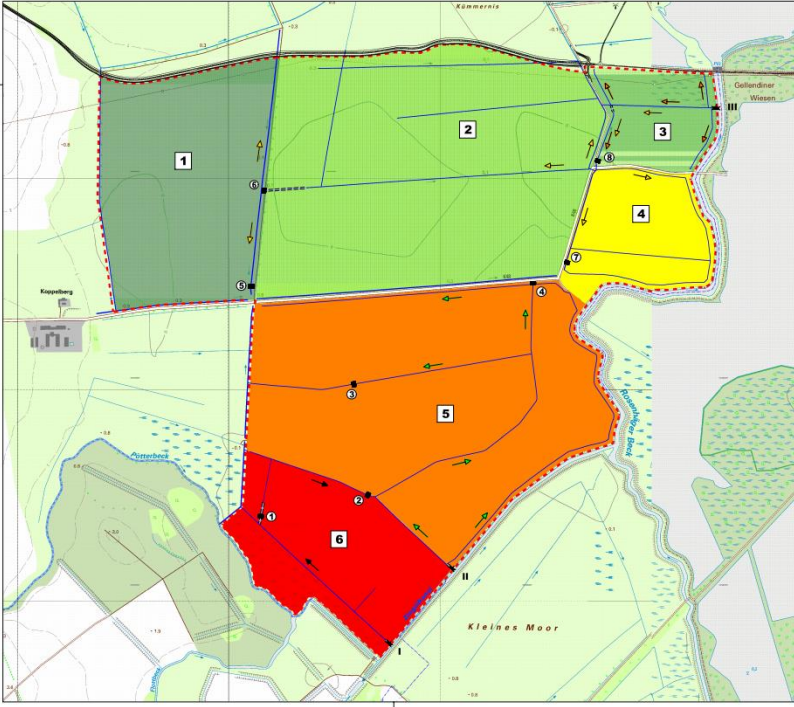
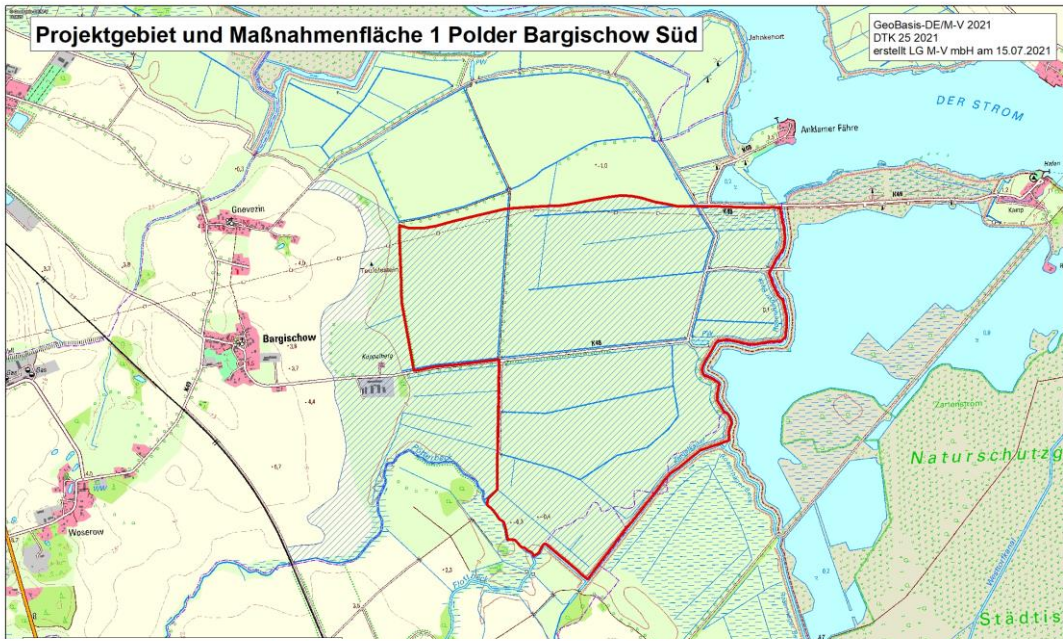
THG-Emissionen  
und Biotop-  
wert bereits

GWP [t CO<sub>2</sub>-

- > 30
- 25,1 - 30
- 20,1 - 25
- 15,1 - 20
- 10,1 - 15
- 5,1 - 10
- 0,1 - 5
- 0
- k.D.



25 50 100 Kilometer



- Stauöffnungsregime**
- 1. Zuwässerung I Ziegelkanal**  
 Stau ① geöffnet  
 Stau ② geschlossen  
 → Vernässung Teilfläche ⑥
  - 2. Zuwässerung II Ziegelkanal**  
 Stau ② geschlossen  
 Stau ④ geschlossen  
 Stau ③ geöffnet  
 → Vernässung Teilfläche ⑤
  - 3. Zuwässerung III Rosenhäger Beck**  
 Stau ⑥ geschlossen  
 → Vernässung Teilfläche ③  
 Stau ⑦ geschlossen  
 Stau ⑧ geöffnet  
 Stau ⑥ geöffnet  
 → Vernässung Teilfläche ① ② ③ ④  
 Stau ⑦ geschlossen  
 Stau ⑧ geschlossen  
 Stau ⑥ geöffnet  
 → Vernässung Teilfläche ② ③ ④

# Paludi Pilot MV

## Bargischow Süd – wet meadows

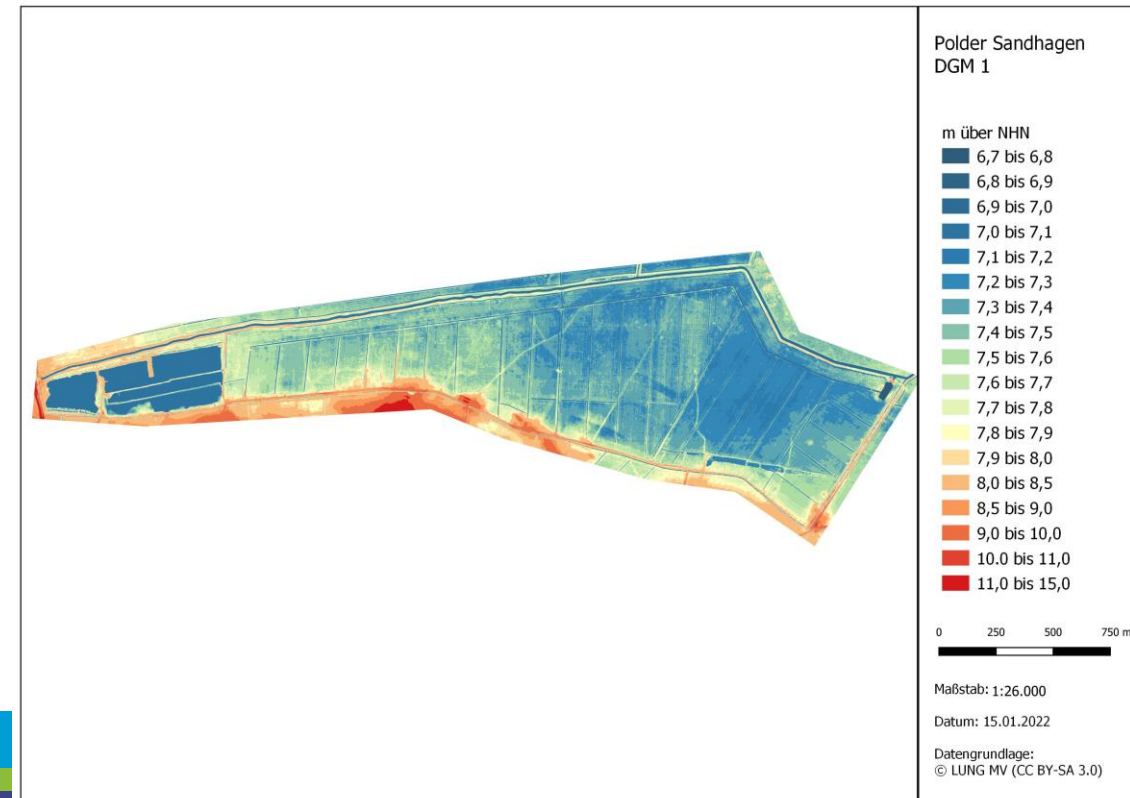
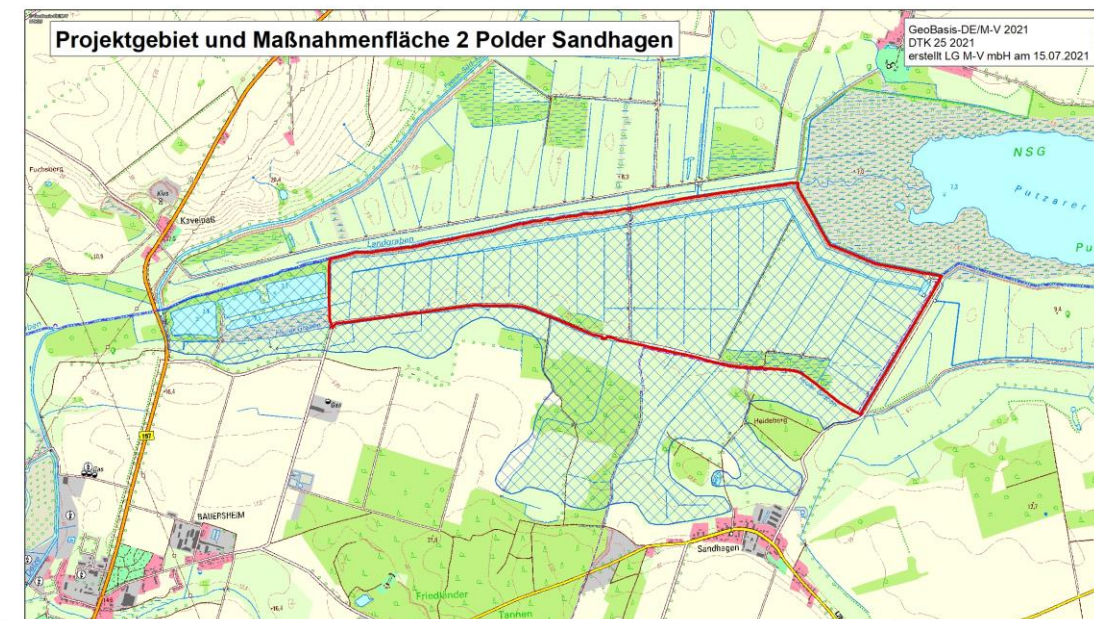
- Peat preservation  
 → Bringing water in during summer
- Biomass logistics  
 → Getting biomass out



## Paludi Pilot MV

### Sandhagen – wet meadows & Paludi crops

- Watermanagement
- maintain high water table in summer
- Complete site access (purchase, plot exchange)
- Establish, maintain and harvest paludi crops



... and what to do with the biomass?



Foto: A.Nordt



Foto: A.Nordt





Foto: T. Dahms, 2022

Thank you!

[nordta@uni-greifswald.de](mailto:nordta@uni-greifswald.de)